

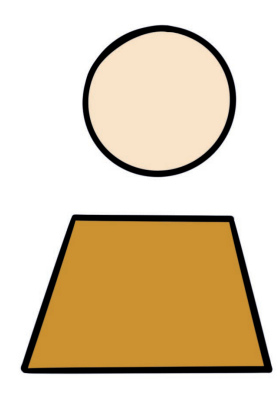
Netzwerkprofil (Stand 11/2020)

## 3.2: Begleitung von neu zugewanderten Lernenden am Berufskolleg - Unterstützungsmöglichkeiten im sprachsensiblen Fachunterricht



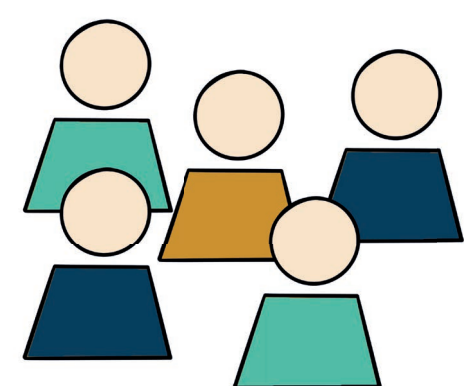
### TRANSFERKOORDINATION

Dr. Katrin Günther  
katrin.guenther@bra.nrw.de



### ZIELGRUPPEN

Berufskolleg und Sekundarstufe II anderer Schulformen



### IMPULSSCHULE

Max-Weber-Berufskolleg  
Suitbertusstraße 163-165  
40223 Düsseldorf

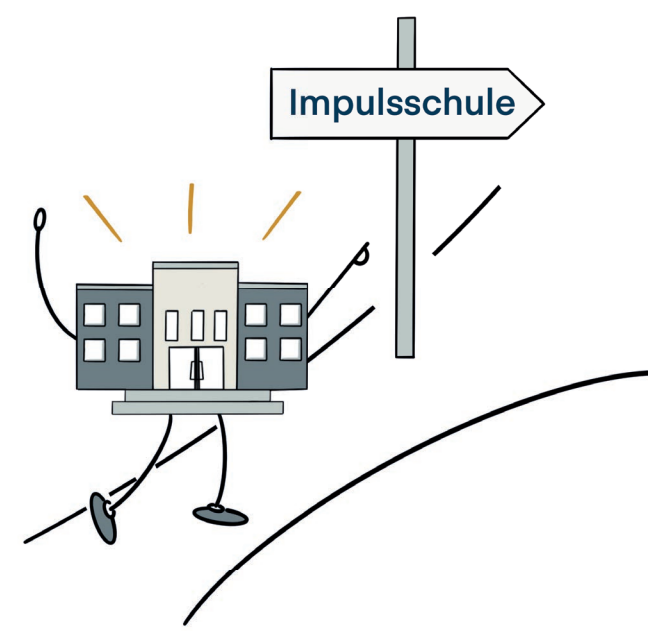
Telefon: 0211 8927342  
E-Mail: info@max-weber-berufskolleg.de

#### Schulleitung:

› Sabine von Zedlitz-Neukirch

#### Impulslehrkräfte:

› Dagmar Schöne	› Karen Stock
› Martina Rohlfing	› Marina Müller
› Caroline Ehses	› Susanne Neu



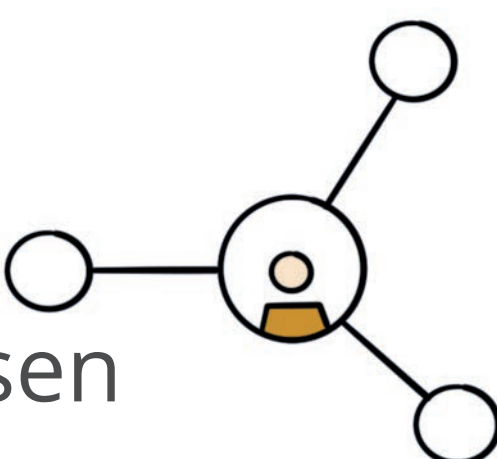
### TRANSFERSCHULEN

Köln  
› Berufskolleg Ehrenfeld  
Mönchengladbach  
› Berufskolleg Volksgartenstraße



### NETZWERKPARTNER

› Projekt Angekommen in deiner Stadt Essen  
› Projekt ProDaZ: Institut für Deutsch als Zweit- und Fremdsprache der Universität Duisburg-Essen



### WORUM GEHT ES IN DER NETZWERKARBEIT?



Im Rahmen der Arbeit dieses Schultransfernetzwerks steht die Sensibilisierung von Lehrkräften für die Herausforderungen durch den Fachunterricht in den weiterführenden Bildungsgängen für neu zugewanderte Lernende im Mittelpunkt.

Dabei soll der Unterricht in den verschiedenen Fächern in den Blick genommen werden, bspw. im Hinblick auf seine Anforderungen durch Fach- und Bildungssprache. Ebenso soll der Übergang von der Internationalen Förderklasse in den Fachunterricht der weiterführenden Bildungsgänge am Berufskolleg einbezogen werden.

#### Ziele:

- › Weitergabe von Erfahrungswissen bezüglich der Herausforderungen, die an Lernende gestellt werden, die Deutsch erst seit Kurzem lernen
- › Professionalisierung von Lehrkräften durch die Angebote der BiSS-Akademie NRW

### WAS ERWARTET SIE IM SCHULTRANSFERNETZWERK?



- › Betreuung und fachliche Begleitung des Netzwerks durch die Transferkoordination
- › regelmäßige Netzwerktreffen und kontinuierlicher Austausch
- › Hospitationsangebote
- › Unterstützungsangebote der BiSS-Akademie NRW:
  - Workshops zu Inhalten der Netzwerkarbeit
  - Blended Learning-Kurse
  - Kommunikationsplattform der BiSS-Akademie NRW
  - Bereitstellung von Materialien und BiSS-Produkten
  - BiSS-Tool-datenbank
  - ...

Das Angebot der BiSS-Akademie NRW soll bedarfsgerecht genutzt werden. Die jeweiligen Bedarfe können in den Netzwerktreffen festgelegt werden.