

Systematische Leseförderung in der Grundschule (Lese-BiSS)

Elmar Souvignier und Mareike Ehlert (Universität Münster)

Hintergrund & Ziele des Projekts

- Übergeordnetes Ziel war es, Lehrkräften ein Programm zur differenzierten Leseförderung für den Unterricht zur Verfügung zu stellen. Das Förderprogramm „Der Lese-Sportler“ bietet je nach individueller Leseleistung evidenzbasierte Fördermethoden an.
- Forschungsziele des Projekts waren:
 - Untersuchung der Bedingungen gelingender Implementation des Lese-Sportler-Programms bei einer Professionalisierung von Lehrkräften durch Multiplikatorinnen und Multiplikatoren
 - Evaluation des Lese-Sportlers auf Ebene der Schülerinnen und Schüler (Projekt Wirk-BiSS)



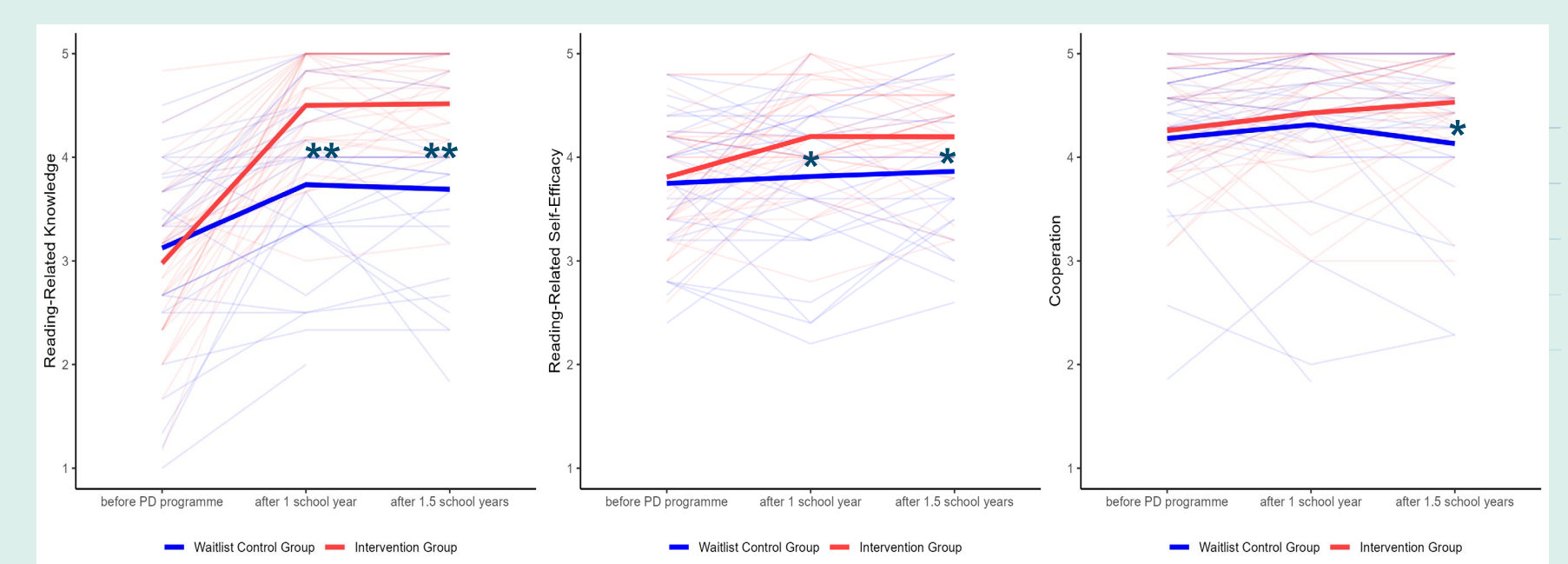
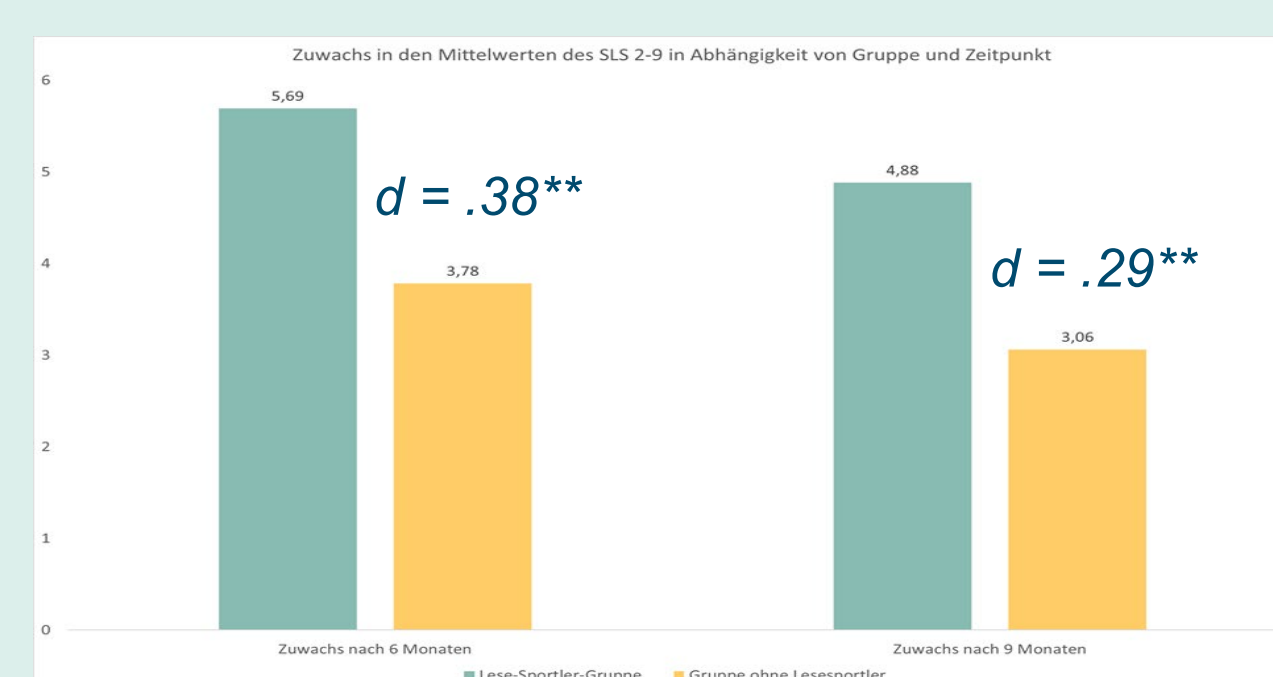
Methodik

- Zunächst wurden Multiplikatorinnen und Multiplikatoren durch Blended-Learning-Einheiten und Online-Präsenzfortbildungen qualifiziert. Anschließend bildeten sie die Lehrkräfte über ein Halbjahr fort.
- Der „Lese-Sportler“ wurde dann dreimal pro Woche für 20 Minuten mit der gesamten Klasse eingesetzt.



Ergebnisse

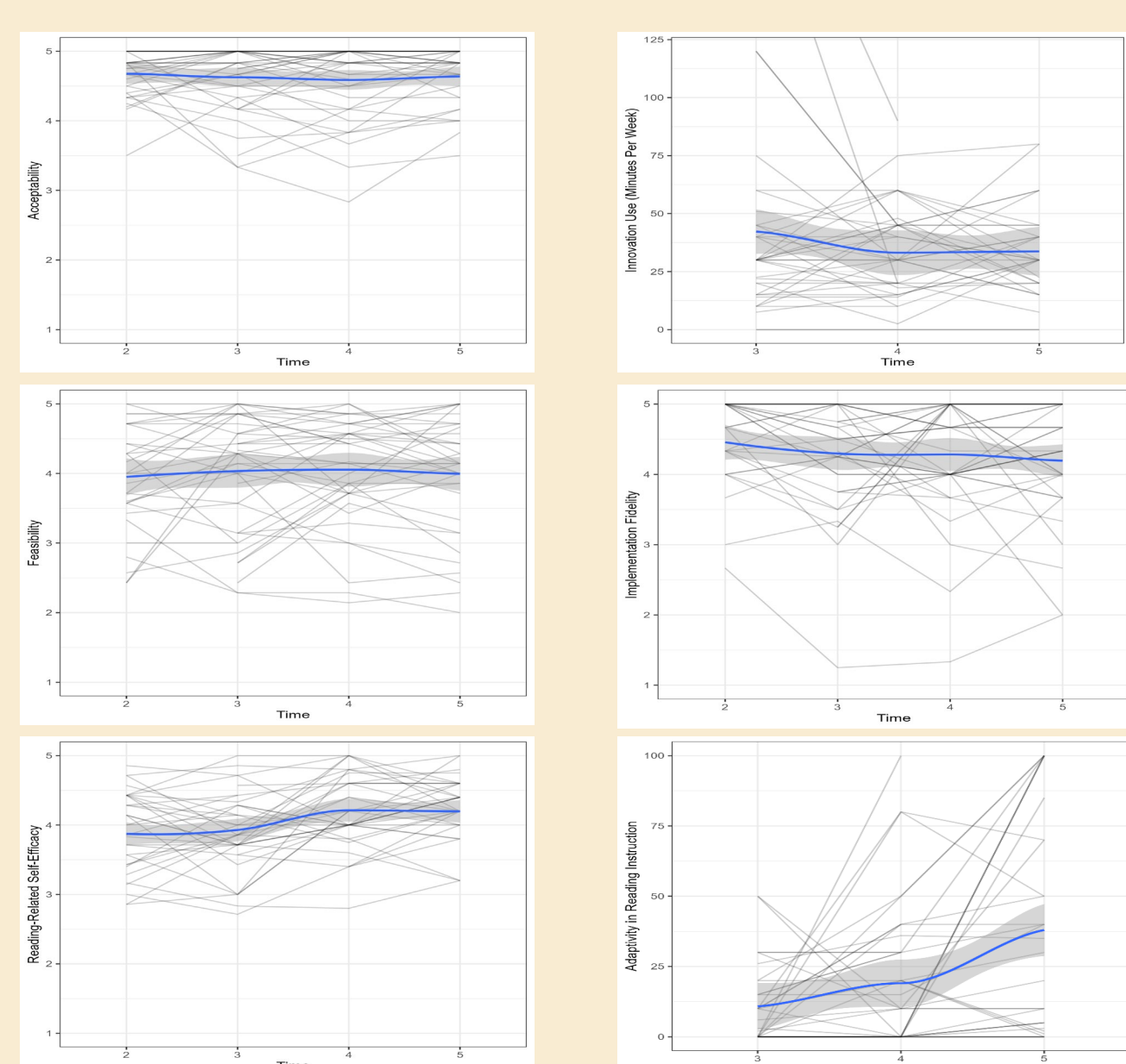
- Positive und nachhaltige Effekte des Programms
 - Auf Ebene der Schüler:innen
 - Auf Ebene der Lehrkräfte
- Anstoß von Schulentwicklungsprozessen:
 - Ein Großteil der Lehrkräfte gab ihr Wissen sowie Materialien bereits an Kolleg*innen weiter.



Herausforderungen, Erkenntnisse und Empfehlungen:

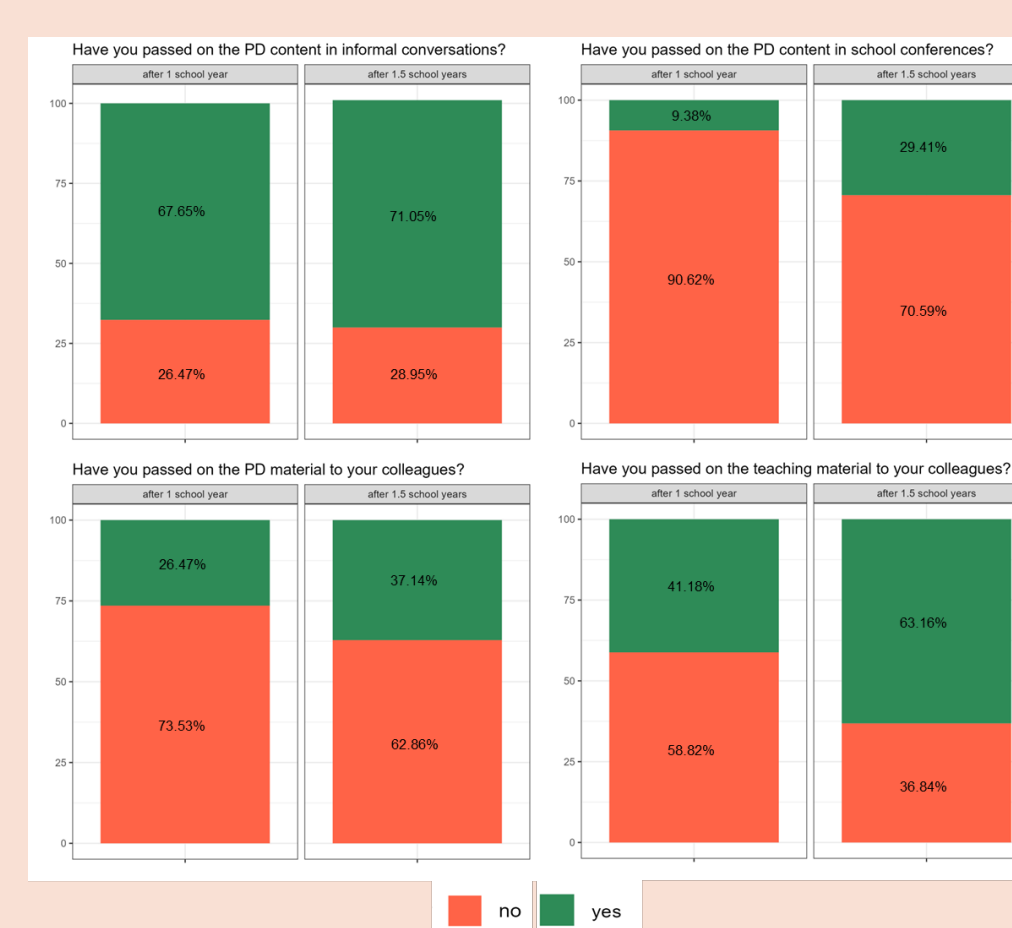
Forschung in der Praxis

- Einige Effekte zeigten sich erst nach einem Jahr: Die Analyse von Veränderungsprozessen muss durch längsschnittliche Untersuchungen in den Blick genommen werden (Desimone et al., 2006; Slavin, 2020)



Gestaltung von Fortbildungen und Fördermaßnahmen

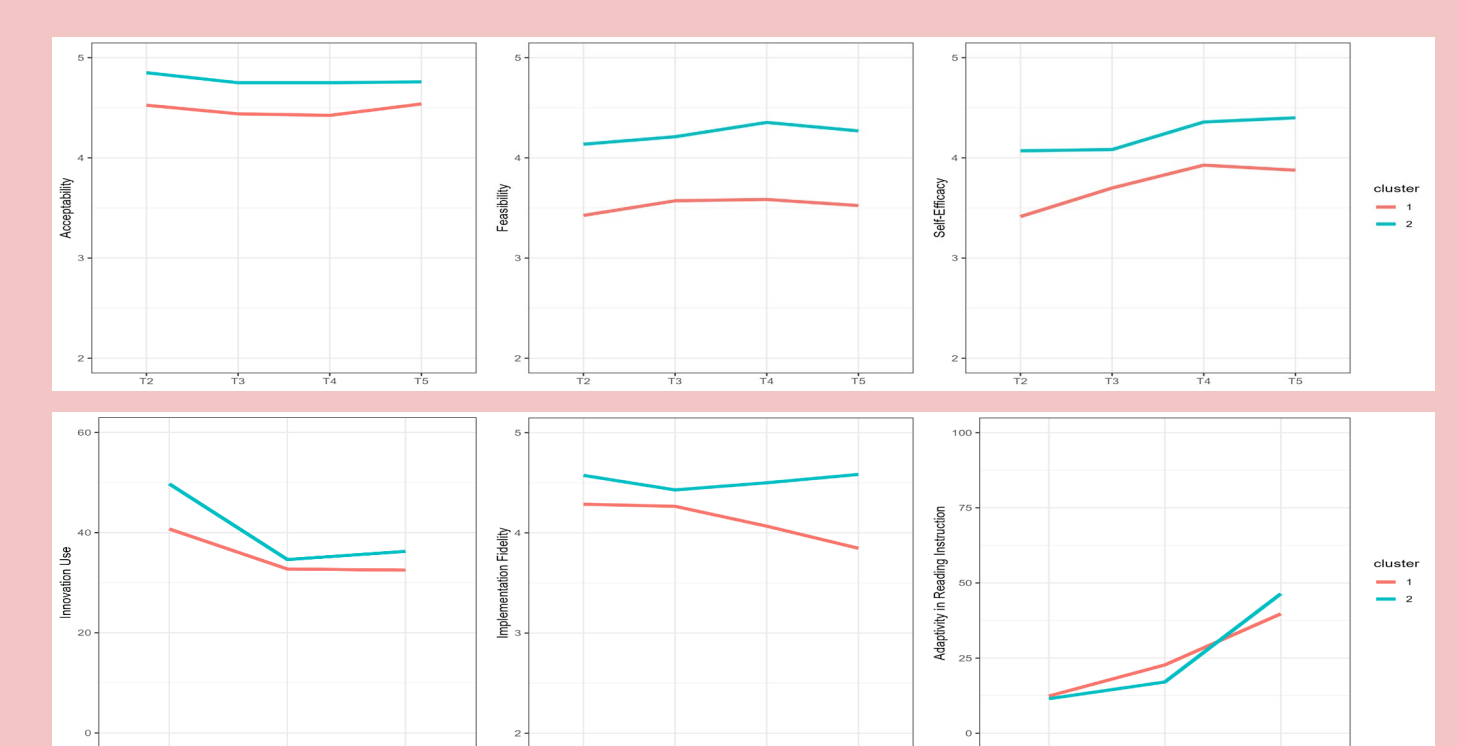
- Frei zugängliche Fortbildungs- und Fördermaterialien erleichtern die Weitergabe innerhalb des Kollegiums



- Für die Umsetzung sind Zusatzmaterialien wie z. B. Erklärvideos zur Einführung der Methoden im Unterricht sinnvoll.

Gelingensbedingungen des Transfers und der nachhaltigen Implementation

- Eine Abnahme der Wiedergabetreue war besonders bei moderaten Vorbedingungen (z.B. geringere Unterstützung durch Schulleitung, geringere Selbstwirksamkeit, ...) zu beobachten → erfordert zusätzliche Unterstützung



Kontakt und weitere Informationen

Mareike Ehlert
mareike.ehlert@uni-muenster.de



Das Lese-Sportler-Material ist unter folgendem Link frei verfügbar:
<https://go.wwu.de/di2download>

Erklärvideos finden sich unter:
<https://go.wwu.de/di2video>

© CC-BY NC 4.0 International – Arbeitseinheit Diagnostik und Evaluation im schulischen Kontext / Universität Münster

