

Vom Projekt in die Struktur Maßnahmen und Konzepte systematisch implementieren und transferieren

Kai Maaz

DIPF | Leibniz-Institut für Bildungsforschung und Bildungsinformation

Schülerinnen und Schüler,
die über Maßnahmen des
Forschungsnetzwerks
erreicht wurden

ca. 9.100



Schulen und Kitas



ca. 3.400

Transferverbünde

90



Fortgebildete Personen
seit Beginn von BiSS

>31.000



Bilder: Trägerkonsortium BiSS-Transfer



Bilder: Trägerkonsortium BiSS-Transfer

Verständigung auf ein Ziel, das von allen geteilt & konsequent verfolgt wird



Bild: pexels/Patrick Case

Wer Wasserball spielen möchte, muss erstmal schwimmen lernen!

→ also, zuerst schwimmen lernen

voraussetzungsvoll

- Wer ist eigentlich verantwortlich?
- Gibt es ein Schwimmbad? Ist es betriebsbereit und verfügbar?
- Ist es erreichbar für die Kinder?
- Gibt es genug Personal?
- Gibt es genug gut ausgebildetes Personal?

Verständigung auf ein Ziel, das von allen geteilt & konsequent verfolgt wird

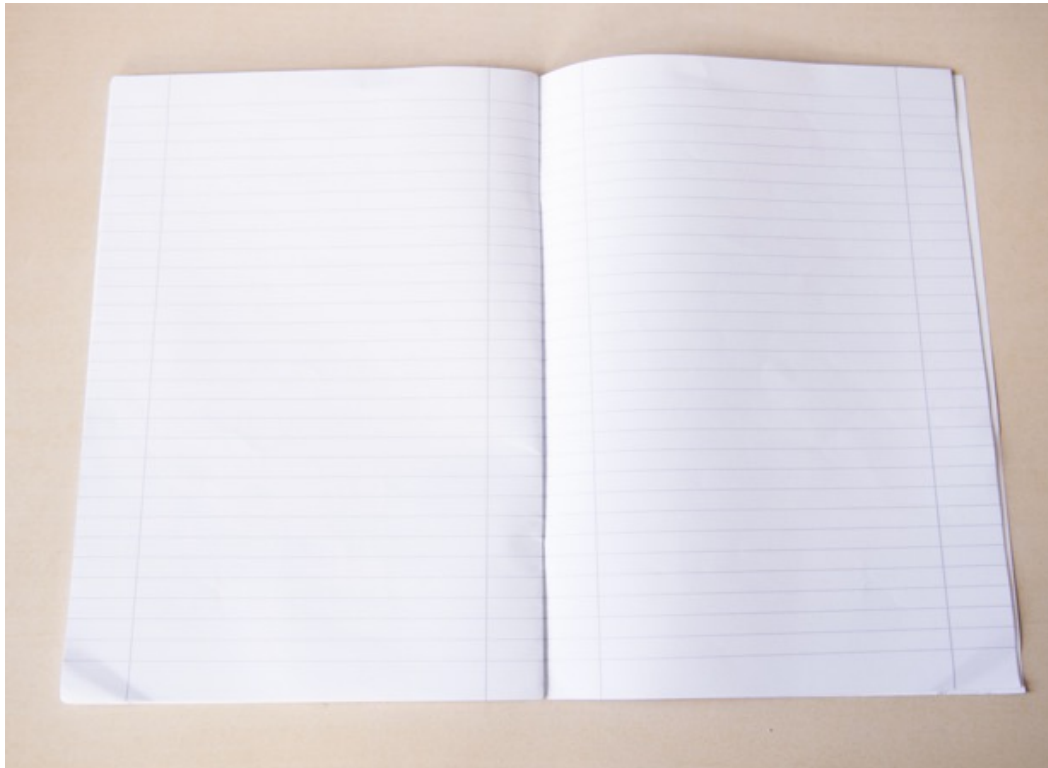


Bild: BiSS-Trägerkonsortium/A. Etges

Wer sich die Welt aneignen möchte, muss lernen, Texten Sinn zu entnehmen, Gesprochenes zu verstehen und sich selbst in Wort und Schrift ausdrücken zu können!

→ also, zuerst lesen und schreiben lernen

Ist auch voraussetzungsvoll

- Wie kann das umgesetzt werden?
- Welche Rolle kommt den Akteuren im System zu?
- In welchem Verhältnis steht Sprache im Vergleich zu anderen Domänen?
- Vor welchen Herausforderungen steht das Bildungssystem?

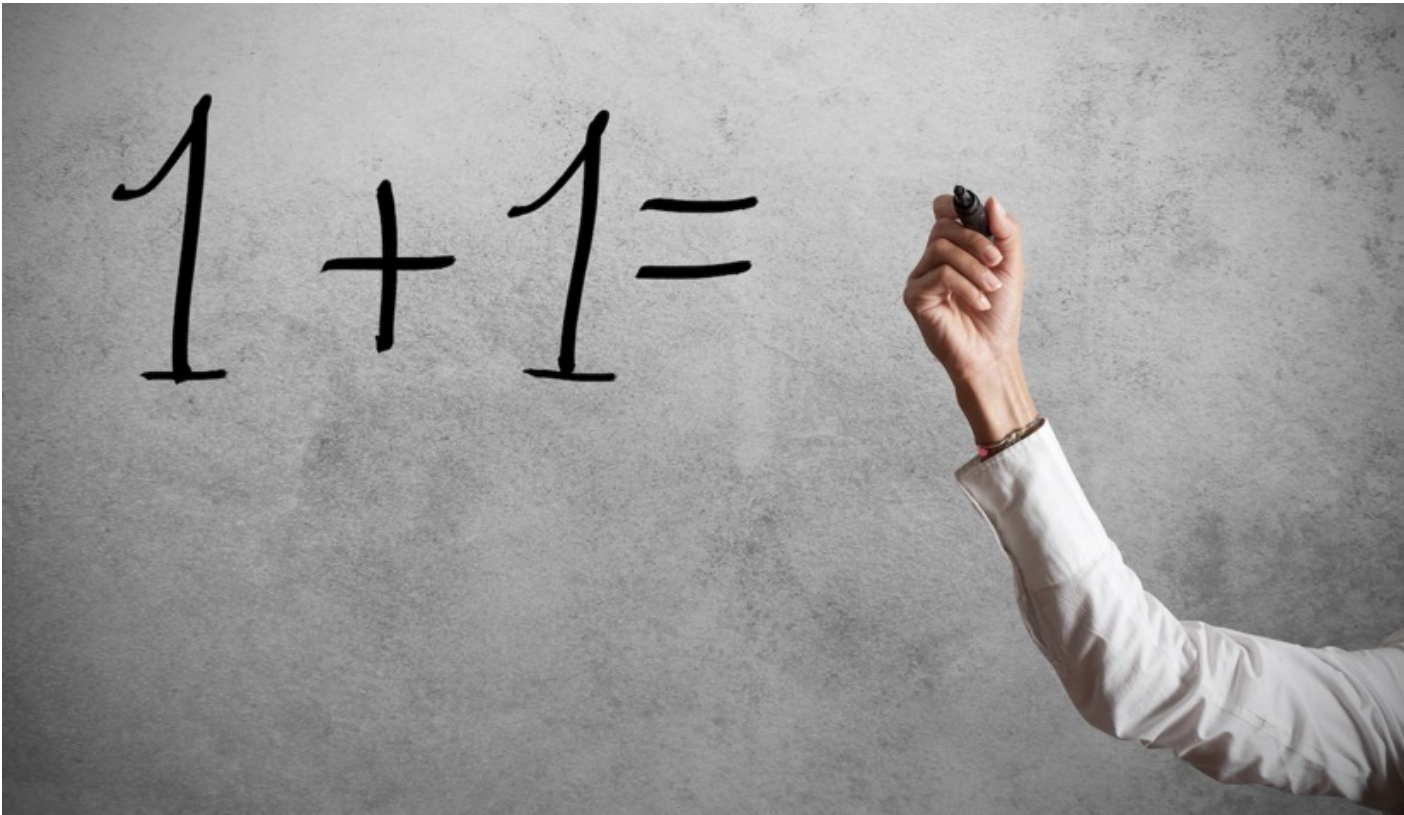


Bild: AdobeStock/alphaspirit



Bild: Adobestock/Ralf Geithe



Bild: AdobeStock/fivepointsix



Bild: AdobeStock/Dasha Yurk

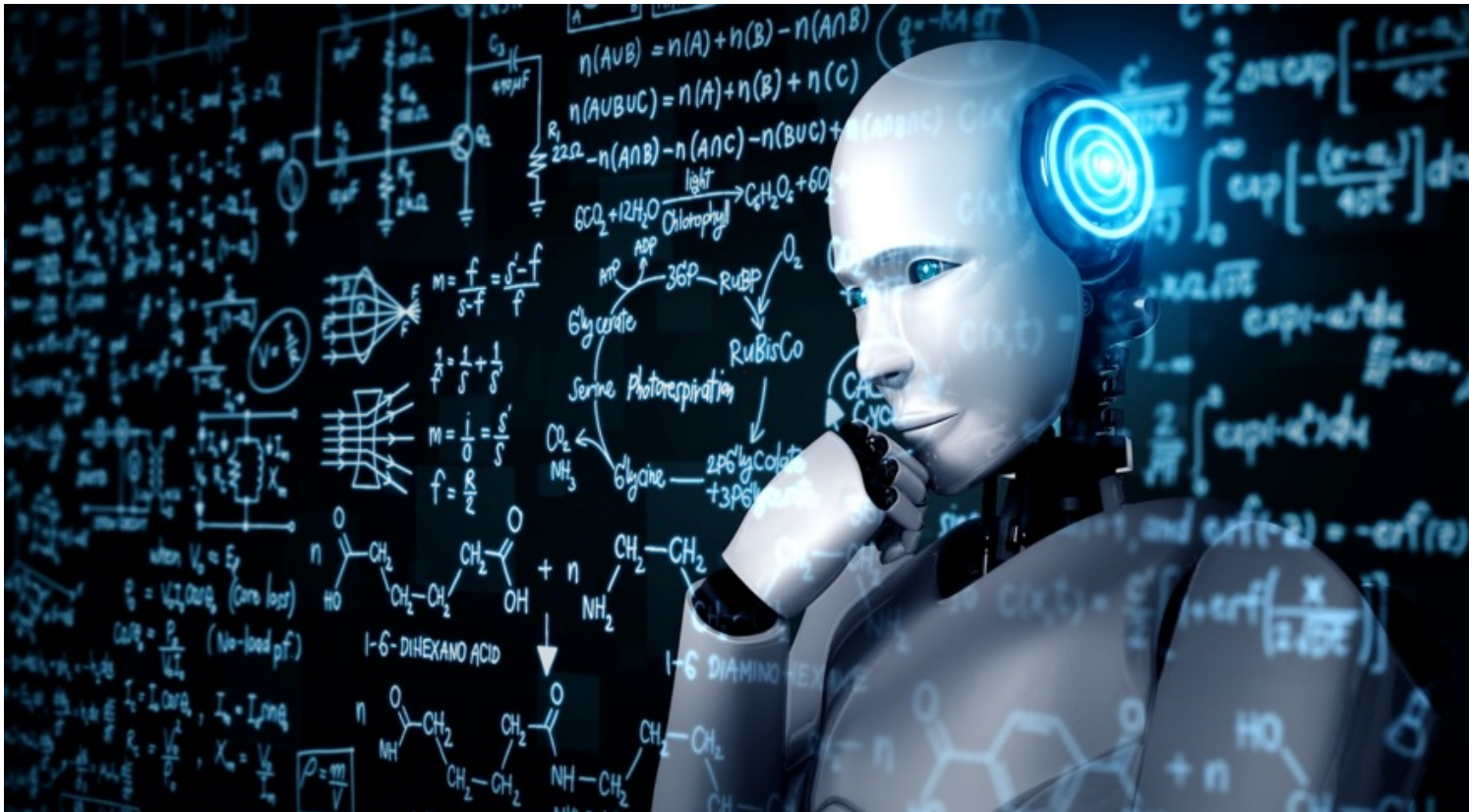


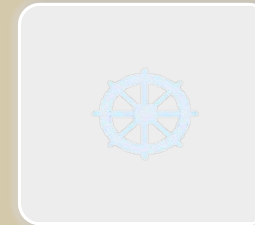
Bild: AdobeStock/Summit Art Creations



Bild: AdobeStock/hkama



Bild: AdobeStock/adimas



- **Koordinierte Steuerung als gemeinsame Gestaltungsaufgabe** (Autorengruppe Bildungsberichterstattung, 2018)
- **Koordinierte Austausch- und Abstimmungsprozesse** (Autorengruppe Bildungsberichterstattung, 2020)
- **Zusammenarbeit und Verbindlichkeit** (Autor:innengruppe Bildungsberichterstattung, 2022)
- **Kontinuierliche Austausch- und Abstimmungsprozesse in der Governance innerhalb und zwischen Bildungsbereichen** (Autor:innengruppe Bildungsberichterstattung, 2024)

Steigende Kosten für Bildung



Bild: AdobeStock/Sergey Nivens

Um- und Ausbau des Bildungssystems erfolgt eher reaktiv als proaktiv



Bild: AdobeStock/Maria Sbytova

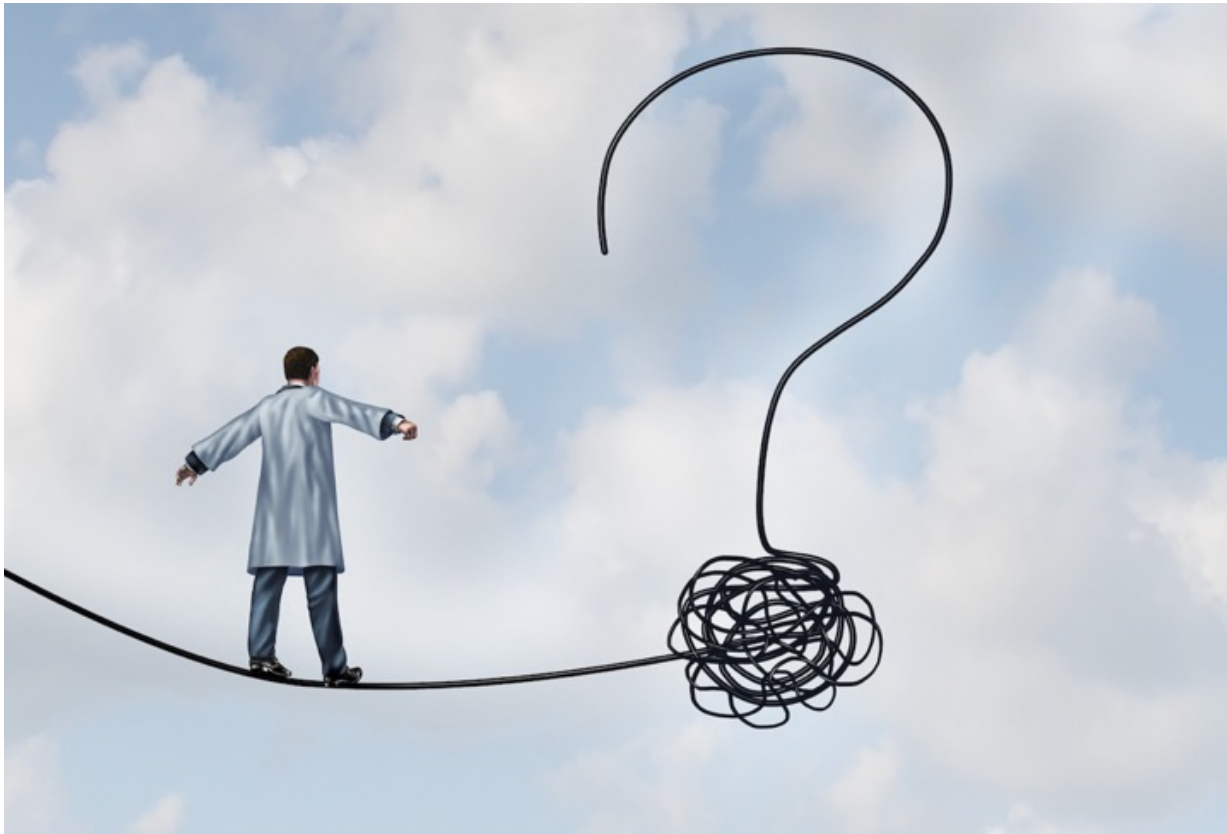
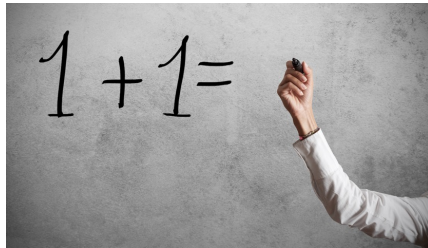


Bild: AdobeStock/freshidea

Multiple Herausforderungen kumulieren



BiSS und BiSS-Transfer

- (1) adressiert eine Schlüsselherausforderung für die Entwicklung im Bildungssystem
- (2) war wissenschaftlich exzellent vorbereitet und wird wissenschaftlich begleitet
- (3) war mutig und ist neue Wege gegangen
- (4) hat sich mit Herzblut für die Sache eingesetzt
- (5) hat Strukturen genutzt und geschaffen
- (6) hatte einen langen Atem



Bild: BiSS-Trägerkonsortium/A. Etges

Aber all das allein reicht nicht aus für eine Erfolgsgeschichte, es braucht Personen, die sich das Projekt zu eigen machen und charismatisch nach vorn gehen. **Danke Michael Becker-Mrotzek**

BiSS-Transfer arbeitet mit einem Forschungsnetzwerk adressiert eine Schlüsselherausforderung für die Entwicklung im Bildungssystem:

- (1) Eingesetzte Konzepte und Materialien sind wissenschaftlich fundiert und erprobt
- (2) Forschungsnetzwerk ist wichtiger Teil der Initiative Lese-BiSS, SchreibBiSS, VERA-BiSS und Fach-BiSS
- (3) Forschung adressiert die gesamte Wirkungskette des Transferprozesses
Ausbildung der Multiplikator:innen, Fortbildung der Lehrkräfte bis hin zu den geförderten Schüler:innen
- (4) Berücksichtigung struktureller Rahmungen

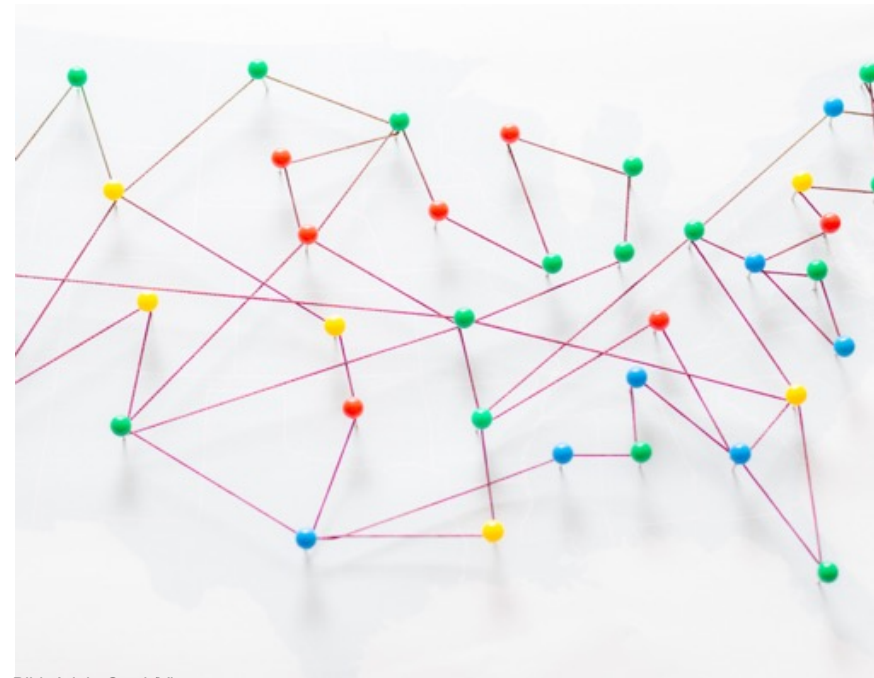


Bild: AdobeStock/Victor

Bundesweites Netzwerktreffen „Zukunftswerkstatt BiSS-Transfer“ in Halle (Saale)

Sprachliche Bildung braucht feste Strukturen und Verlässlichkeit

Es braucht eine institutionelle Durchgängigkeit, die auf aktuellem Forschungsstand agiert und als verlässliche Konstante dafür Sorge trägt, das

- (1) Multiplizierende weiterhin fortgebildet und eng begleitet werden.
- (2) die Blended-Learning-Angebote zugänglich und inhaltlich aktuell bleiben.
- (3) die richtigen Themen in die Bildungspraxis getragen werden.
- (4) wissenschaftlich fundiertes Lehr- und Lernmaterial zur Verfügung steht.
- (5) die länderübergreifenden Netzwerke koordiniert werden.



Bild: Trägerkonsortium BiSS-Transfer

BiSS-Transfer ist wissenschaftsbasiert, lernt aber auch von und mit der Praxis:

- (1) BiSS-Fortbildungen als dauerhafte Struktur etablieren
- (2) Aktualität gewährleisten: neue Themen
- (3) Kein Aktionismus, sondern weiterentwickeln
- (4) Selbstbestimmte Fortbildung ermöglichen



Bild: Trägerkonsortium BiSS-Transfer

Für den Transfer gezielter Sprachfördermaßnahmen in die Unterrichtspraxis sind den Ländern vier Schlüsselfaktoren wichtig:

- (1) **Verknüpfung**
im Sinne einer Kohärenz der Angebote
- (2) **Durchgängigkeit**
fester Bestandteil zumindest in der Grundschule
- (3) **Standardisierung**
deutschlandweite Standards für Sprachbildungsprojekte
- (4) **Zugänglichkeit**
Schulaufsicht Schulinspektion stärker einbinden



Bild: BiSS-Trägerkonsortium/A. Etges

Schaffen eines kommunikativen Handlungsrahmens

- (1) Einbeziehung unterschiedlicher Funktionen und Rollen der beteiligten Akteur:innen in Wissenschaft, Praxis, Bildungsadministration und der Bildungspolitik sowie ihrer jeweiligen Erwartungen
- (2) Berücksichtigung von unterschiedlichen Rationalitäten und Prozesslogiken der Länder und der beteiligten Akteur:innen in ihren jeweiligen systemischen Verortungen
- (3) Entwicklung und Stabilisierung übergreifender kommunikativer Räume und Formate zur Verständigung und Aushandlung von Entscheidungen
- (4) Information und Transmission sowie Dissemination der entwickelten Konzepte, Inhalte und Methoden der sprachlichen Bildung über spezifische Produkte



Bild: Trägerkonsortium BiSS-Transfer/M. Arias

Das Blended-Learning-Angebot im Transfer

Wie eine breite Implementation mithilfe eines flexiblen Fortbildungsangebots gelingt

Die Tool-Datenbank als Orientierungshilfe und Überblick

Verfahren der sprachlichen Diagnostik und Förderung besser einschätzen können

Die BiSS-Publikationen und Öffentlichkeitsarbeit

Bedarfsbezogen Erkenntnisse und Erfahrungen weitertragen

Netzwerke(n) für die sprachliche Bildung

Kooperation auf Augenhöhe in der Community von BiSS-Transfer

Das Blended-Learning-Angebot im Transfer

Wie eine breite Implementation mithilfe eines flexiblen Fortbildungsangebots gelingt

Die Tool-Datenbank als Orientierungshilfe und Überblick

Verfahren der sprachlichen Diagnostik und Förderung besser einschätzen können

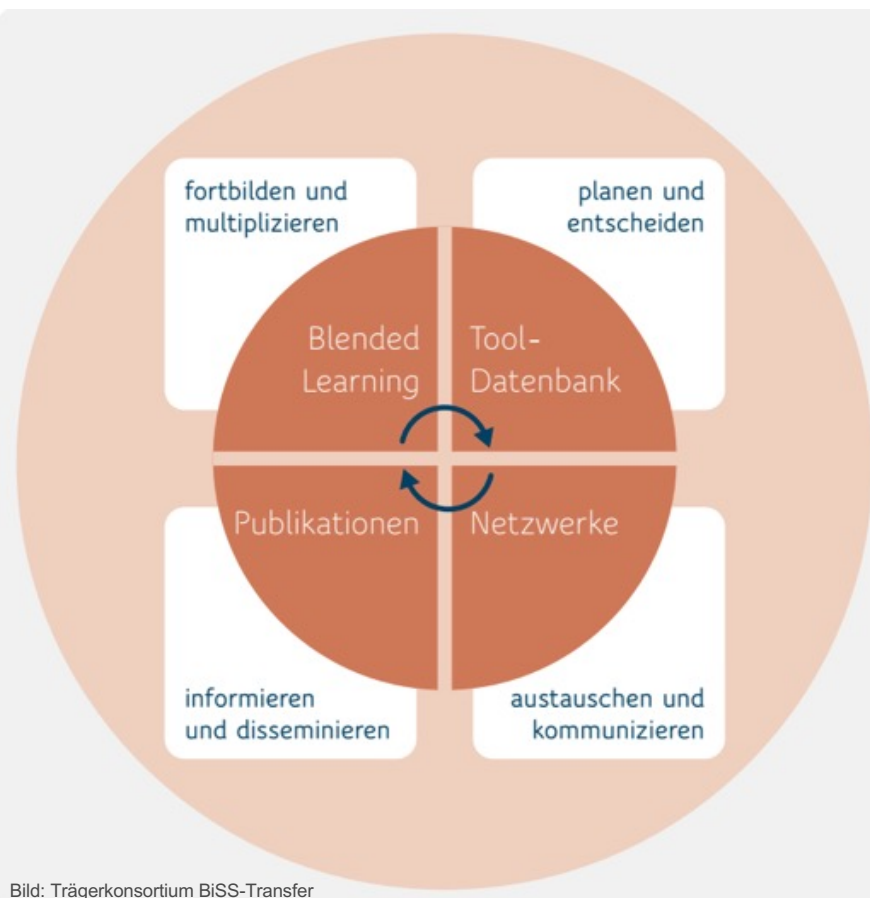


Bild: Trägerkonsortium BiSS-Transfer

Die BiSS-Publikationen und Öffentlichkeitsarbeit

Bedarfsbezogenen Erkenntnisse und Erfahrungen weitertragen

Netzwerke(n) für die sprachliche Bildung

Kooperation auf Augenhöhe in der Community von BiSS-Transfer

Sichtbarer Erfolg

Arbeiten mit und für die Praxis

Kärnerarbeit:
für die breite
Öffentlichkeit meist
nicht sichtbar,
findet weitgehend im
„Verborgenen“ statt,
fordert alle Akteure,
wird oft nicht
angemessen
gewertschätzt,
folgt eigenen Logiken
und Geschwindigkeiten,
wird oft in Bezug auf
den antizipierten Erfolg
hinterfragt und
bringt so manchen zur
Weißglut

Auswirkungen auf die Kompetenzen der Schüler:innen

Veränderungen im Unterricht

Fortbildungen für Lehrer:innen

Qualifizierung von Multiplikator:innen

Implementierung in die Unterrichtspraxis

Schulen, Leitungen und Kollegien gewinnen

Die spezifischen Voraussetzungen der Einzelschule adressieren

Netzwerke bilden und begleiten

Fortbildungen entwickeln

Materialien für die Hand der Multis, Lehrer:innen und Schüler:innen
entwickeln

Anknüpfungspunkte im System schaffen

Mit dem jeweiligen Steuerungs- und Unterstützungssystem
abstimmen

Überzeugungsarbeit leisten

Multi- und transdisziplinär arbeiten

Begleitend forschen

Vom Projekt zur Struktur, was es zu machen gilt

Sichtbarer Erfolg

Arbeiten mit und für die Praxis

Kärnerarbeit:
für die breite
Öffentlichkeit meist
nicht sichtbar,
findet weitgehend im
„Verborgenen“ statt,
fordert alle Akteure,
wird oft nicht
angemessen
gewertschätzt,
folgt eigenen Logiken
und Geschwindigkeiten,
wird oft in Bezug auf
den antizipierten Erfolg
hinterfragt und
bringt so manchen zur
Weißglut



Bild: AdobeStock/Romolo Tavani

Das Projekt und sein Transfer sollten ...

Gesamtgesellschaftliche Verständigung darüber, in welcher Gesellschaft wir leben wollen und *was Bildung dazu beitragen kann* – zu individueller Entwicklung, gesellschaftlichem Zusammenhalt und wirtschaftlicher Entwicklung in einer Gesellschaft im Umbruch

Governance, *kohärent* und *vernetzt*, von den *Bedarfen* und *Potenzialen* der Akteure im System auf ein geteiltes *Ziel* hinarbeitet und sich immer wieder selbst infrage stellt und *weiterentwickelt*

Brückeninstitutionen, die *Angebote* der Wissenschaft mit den *Gesetzesgrundlagen* der Politik, den *Umsetzungslogiken* der Verwaltung und den *Bedarfen* der schulischen Praxis im Sinne einer kohärenten Schulentwicklung synthetisiert und synchronisiert




Herzlichen Dank für Ihre Aufmerksamkeit!


Prof. Dr. Kai Maaz

DIPF | Leibniz-Institut für Bildungsforschung und Bildungsinformation

Rostocker Straße 6 | 60323 Frankfurt am Main

Warschauer Straße 34-36 | 10243 Berlin

 069 – 24708-201

 k.maaz@dipf.de

